

ジョイフル関内

アクセス良好です！

Access

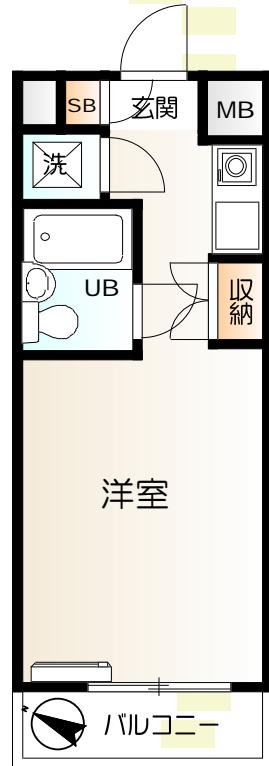
ブルーライン『伊勢佐木長者町』駅 徒歩7分
JR京浜東北・根岸線『石川町』駅 徒歩10分

【物件概要】

- 名称/ジョイフル関内
- 所在地/横浜市中区三吉町2-4
- 構造・規模/SRC造9階建地下1階建5階部分
- 専有面積/18.27㎡ ■間取/1R
- 築年月/1991年6月
- 駐車場/空無し ■駐輪場/あり(登録制) 自転車のみ
- 現況/空室 ■入居日/相談

【契約条件】

- 敷金0ヶ月 礼金0ヶ月
 - 管理費/3,000円
 - 契約期間/普通賃貸借2年契約(更新可)
 - 当社指定火災保険加入/16,000円
 - 保証会社加入要/総賃料の50%(学割有) 年間保証料10,000円
 - 24Hサポート加入要/月額800円(税別)
 - 鍵交換費用/25,000円(税別)
 - 室内抗菌費用/10,000円(税別)
 - 更新料/新賃料の1ヶ月分
 - 退去査定手数料/5,000円(税別)
- ※1年未満の解約の場合は賃料の1ヶ月分の違約金発生
※解約予告2ヶ月前
※法人契約、事務所使用、生活保護は条件変更あり



502号室【敷金0ヶ月/礼金0ヶ月】
賃料 52,000円
管理費 5,000円

- ☆室内洗濯機置場
- ☆収納スペース
- ☆シューズボックス
- ☆バルコニー
- ☆オートロック
- ☆モニタ付きインターホン
- ☆防犯カメラ

～残置物有り～

- ・ミニ冷蔵庫
- ・照明器具

- ★外国籍相談可
- ★事務所使用相談可
- ★生活保護相談可

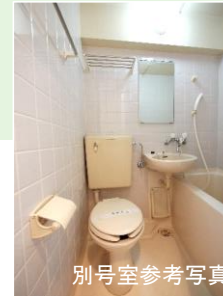
※図面と現況が異なる場合は現況優先となります。



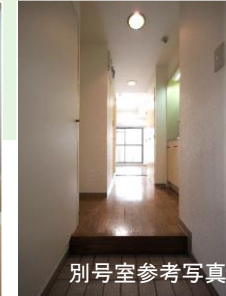
別号室参考写真



別号室参考写真



別号室参考写真



別号室参考写真



別号室参考写真



快適な暮らしを提供する設備仕様



株式会社アルプス建設

宅地建物取引業神奈川県知事(8)第14677号

〒221-0835 横浜市神奈川区鶴屋町1-8-1 ALPS横浜ビル7F

TEL:045-312-0045/FAX:045-312-0046

<http://www.alps-kensetsu.com>

アルプスの管理

- 取引形態:代理
- 手数料:借主100%、客付100%
- 内見:現地対応・名刺FAXお願いします
- レインズ・a home・ATBBへの広告NG
- 情報公開日:2021/06/17

客付業者様へ

AD100